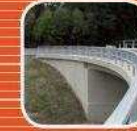




Vorarlberg  
Straßenbau

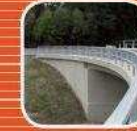


## GESTRATA - Bauseminar 2009

# Pavement – Management

an Landesstraßen

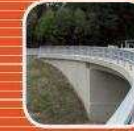
in VORARLBERG



## PMS an Landesstraßen

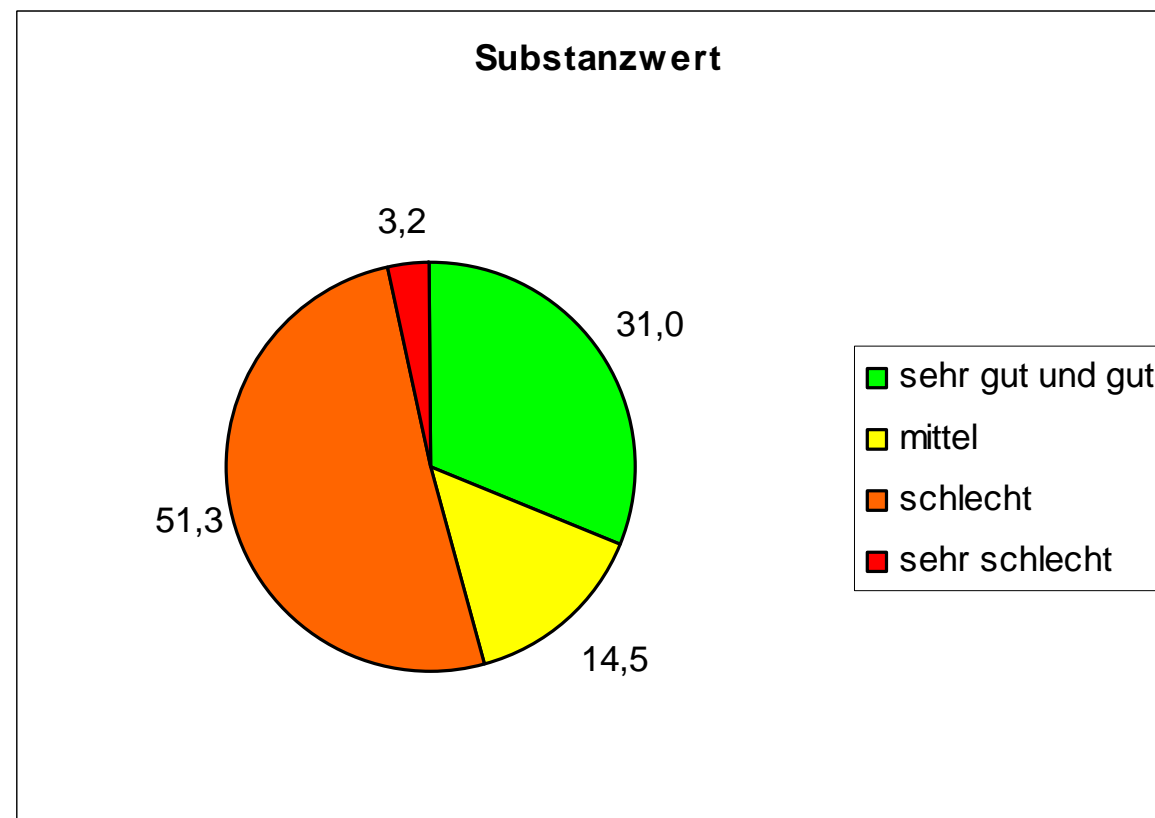
### ANWENDUNG

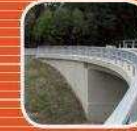
- Zustandserfassung alle 5 Jahre - System Roadstar
- Laufende Aktualisierung des Asphaltüberbaues
- Lebenszyklusanalyse (System Via-PMS-Austria)
- Berechnung von Budgetszenarien
- Maßnahmenvorschläge als Grundlage für Bauprogramm



## Ausgangslage

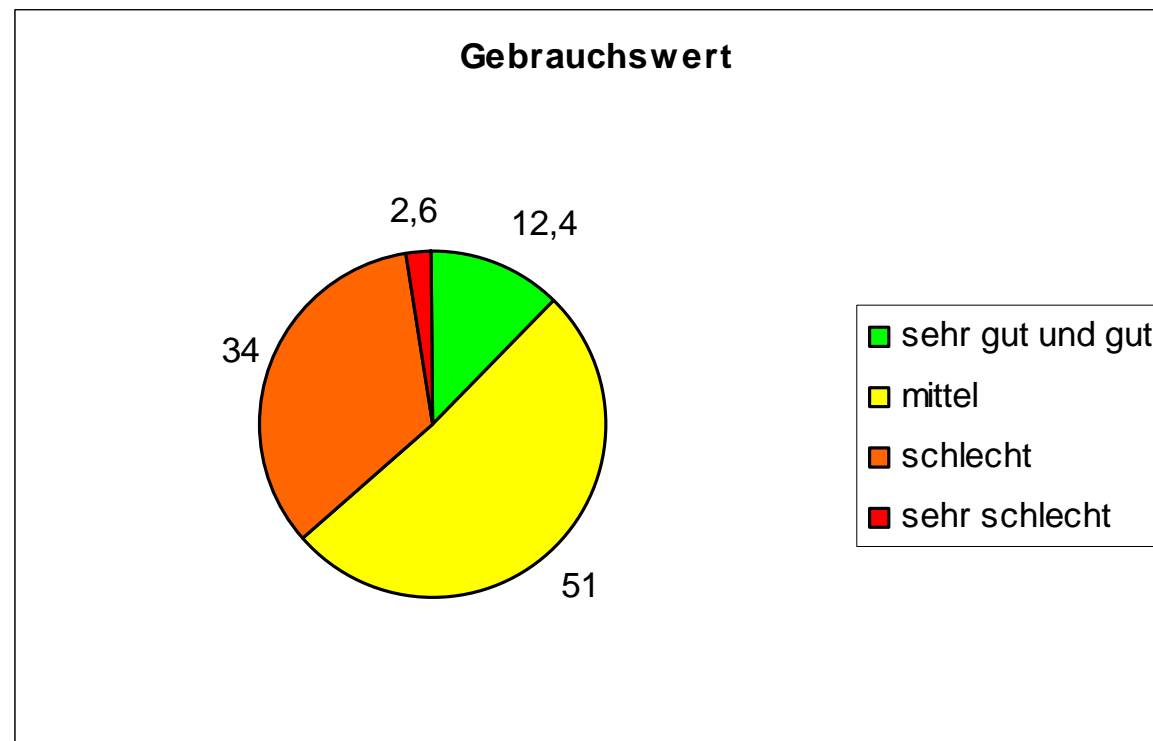
### Oberbau ehemalige Bundesstraßen B Ausgangslage 2008

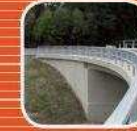




## Ausgangslage

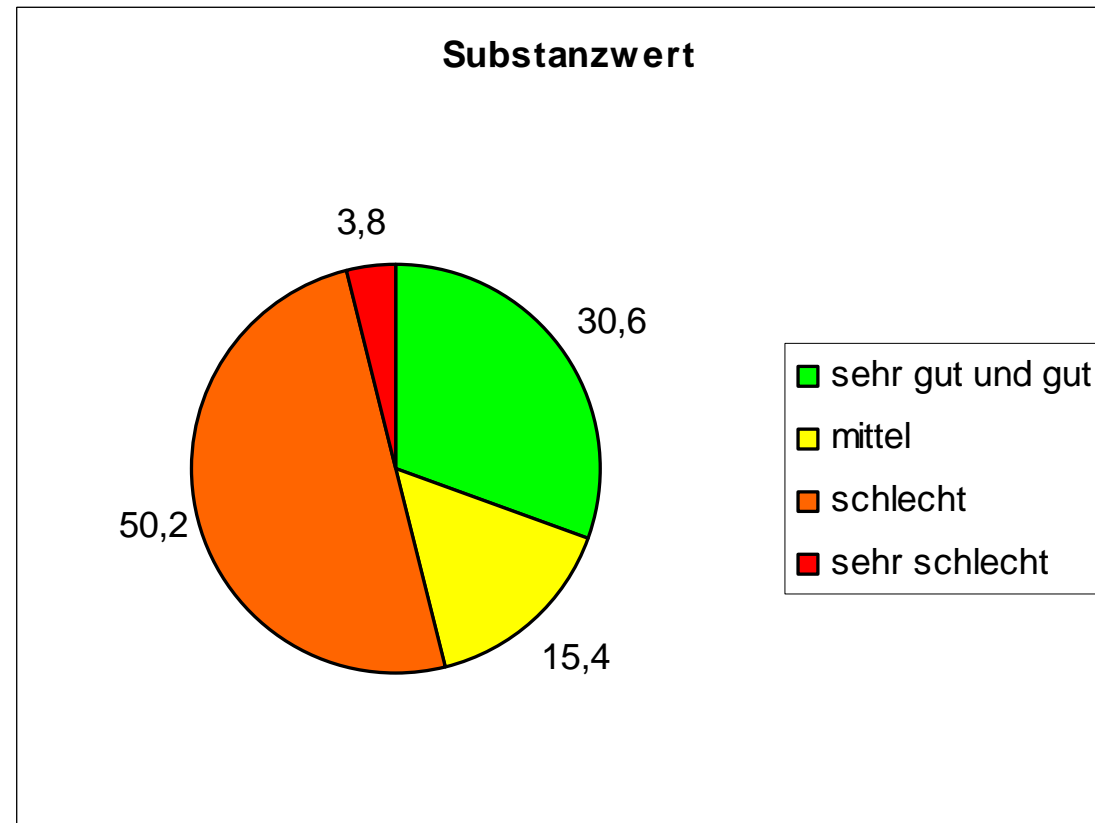
### Oberbau ehemalige Bundesstraßen B Ausgangslage 2008





## Ausgangslage

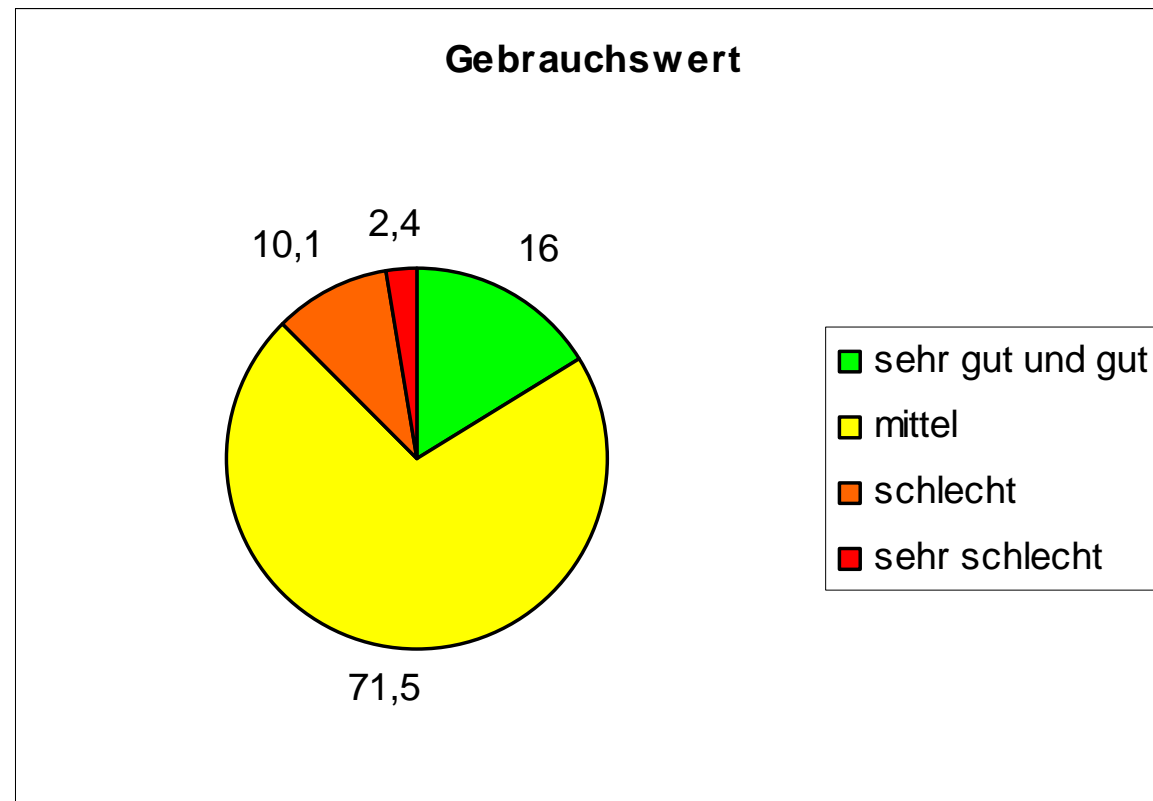
### Oberbau Landesstraßen L 01 – L 97 Ausgangslage 2008

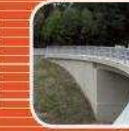




## Ausgangslage

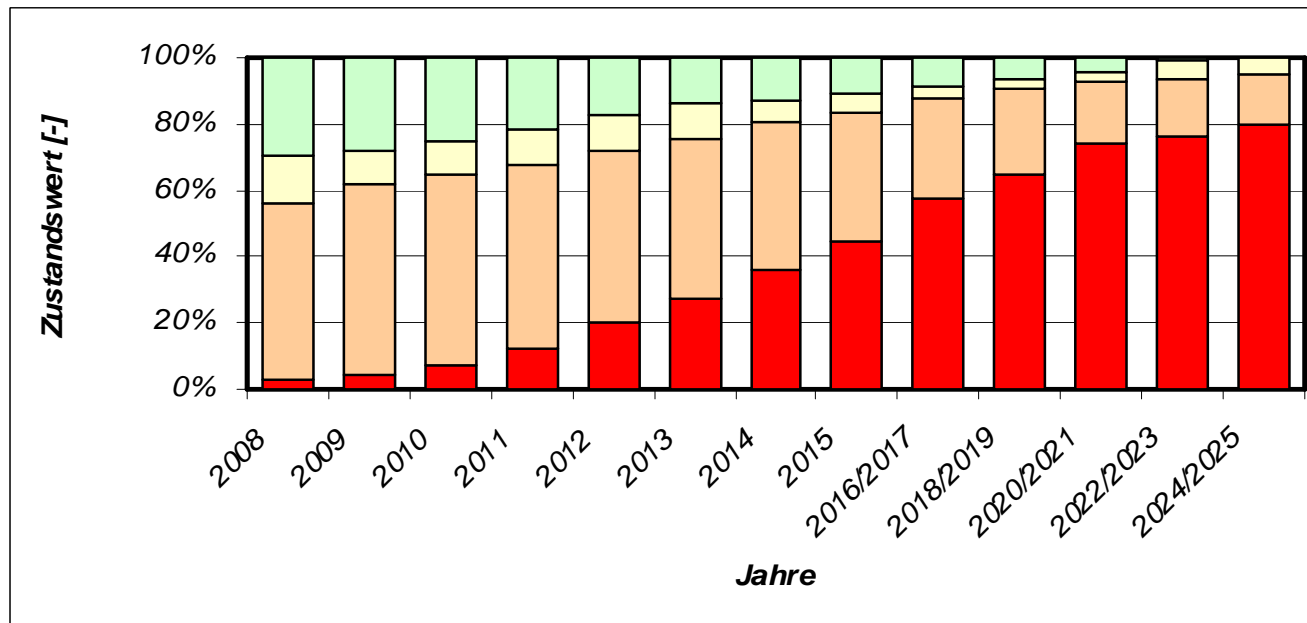
### Oberbau Landesstraßen L 01 – L 97 Ausgangslage 2008

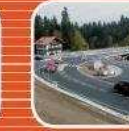




Strategie: „do nothing“

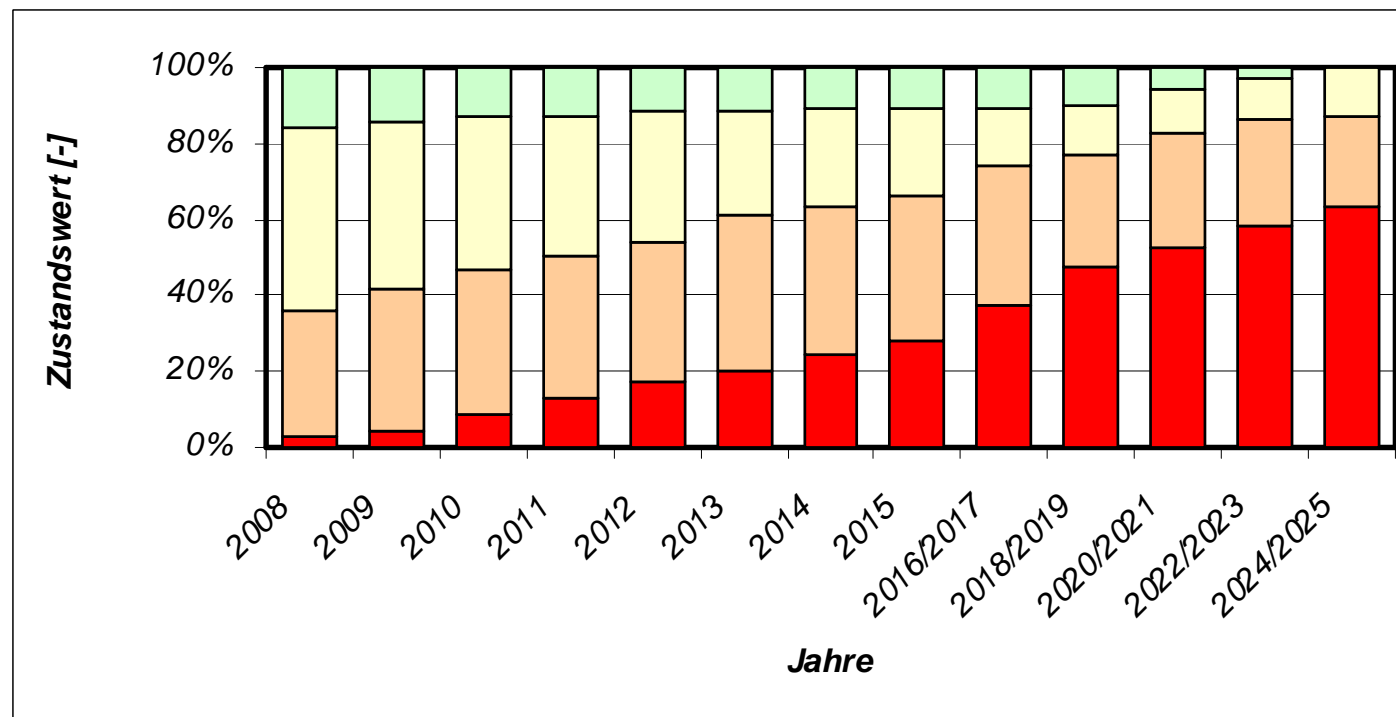
## Ehemalige Bundesstraßen B Prognose Zustandsentwicklung Oberbau Substanzwert





Strategie: „do nothing“

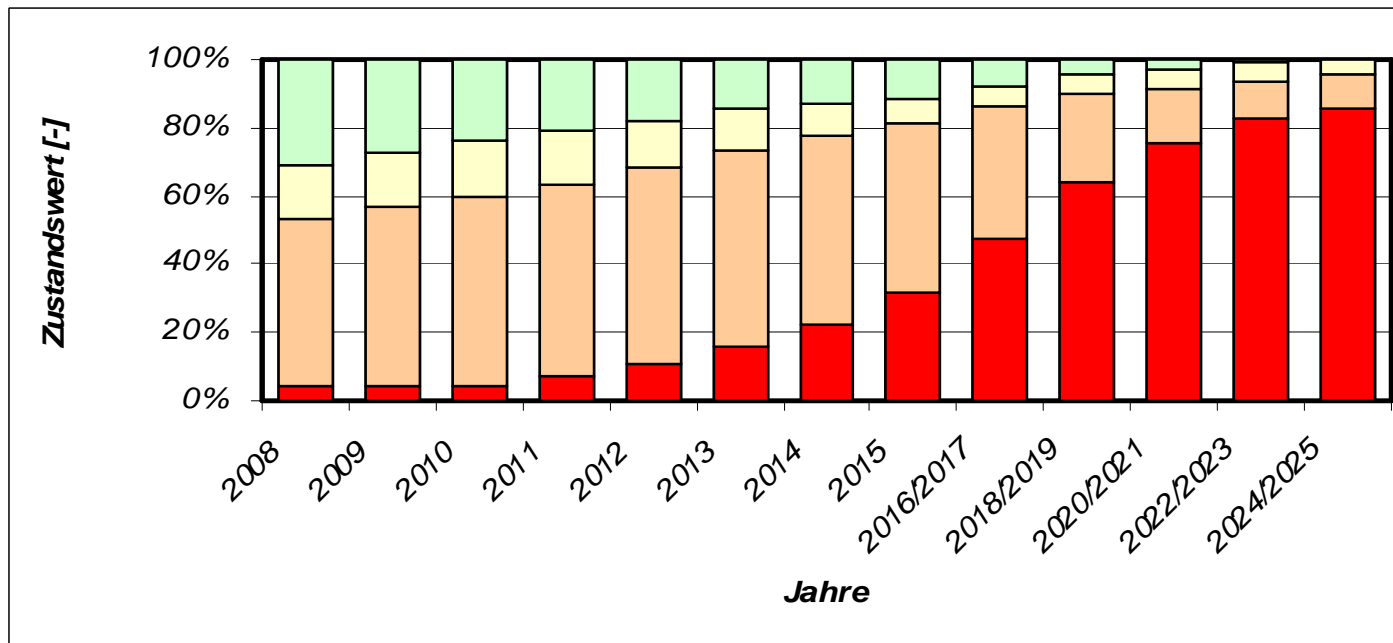
## Ehemalige Bundesstraßen B Prognose Zustandentwicklung Oberbau Gebrauchswert

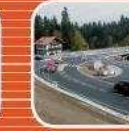




Strategie: „do nothing“

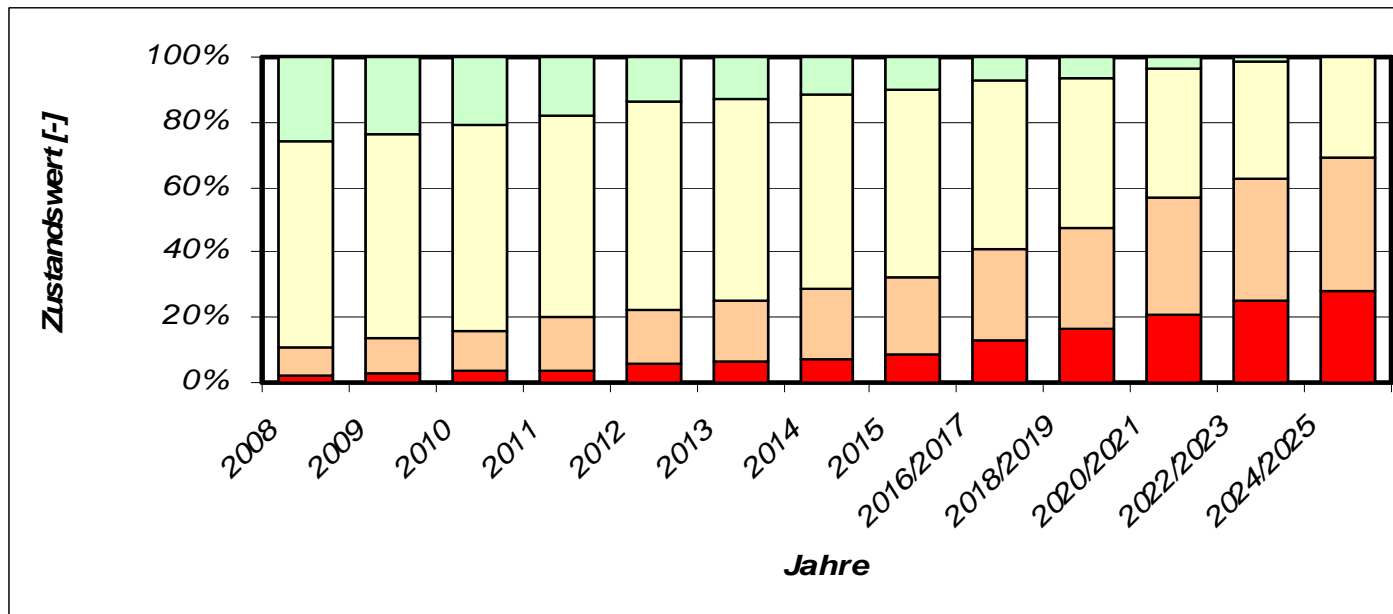
## Landesstraßen L 01 – L 97 Prognose Zustandentwicklung Oberbau Substanzwert

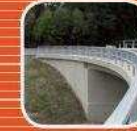




**Strategie: „do nothing“**

## Landesstraßen L 01 – L 97 Prognose Zustandsentwicklung Oberbau Gebrauchswert

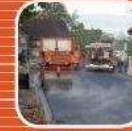




## Ziele und Strategien

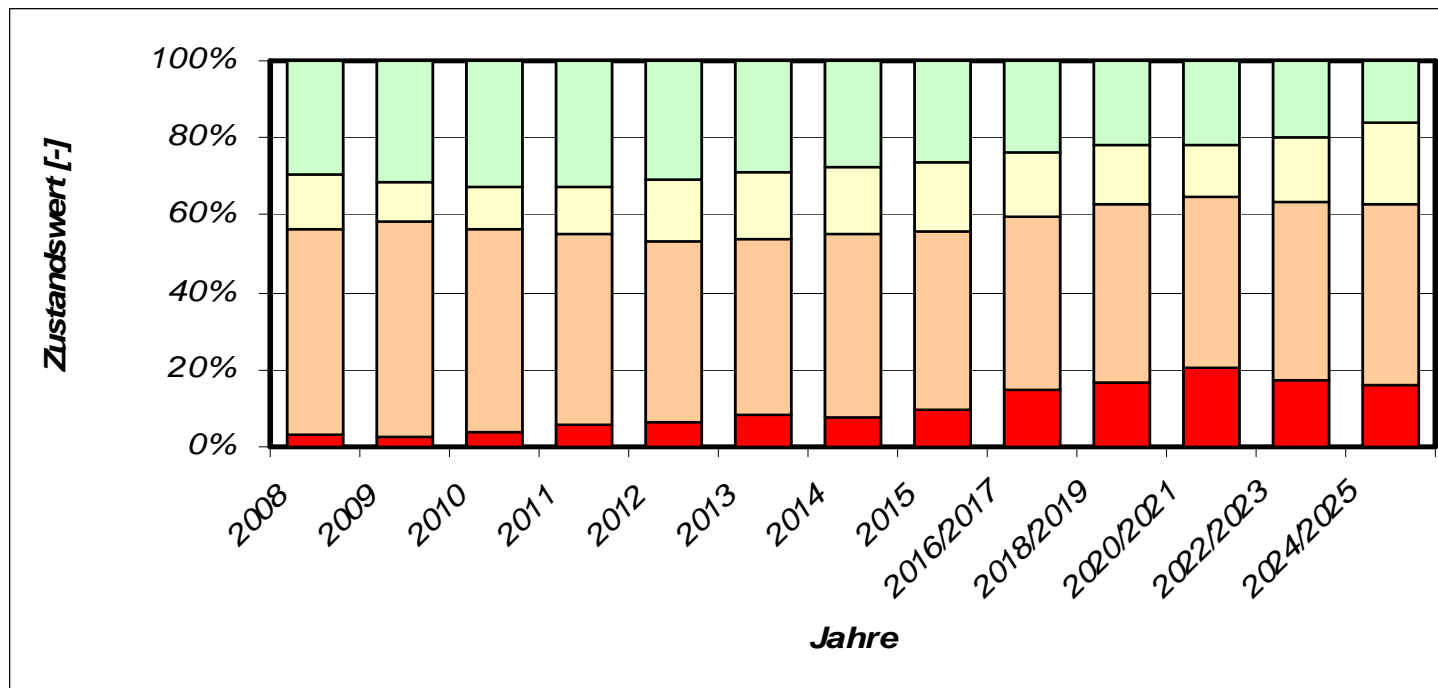
### Ziele Oberbau zur Werterhaltung

- Substanzverbesserung durch kontinuierliche Tragschichtverstärkungen
- Ziel Substanzwert: sehr schlecht und schlecht < 50%
- Beim Gebrauchswert werden Verschlechterungen in Kauf genommen
- Ziel Gebrauchswert: sehr schlecht und schlecht < 25%



## Budgetszenario € 1,5 Mio/Jahr

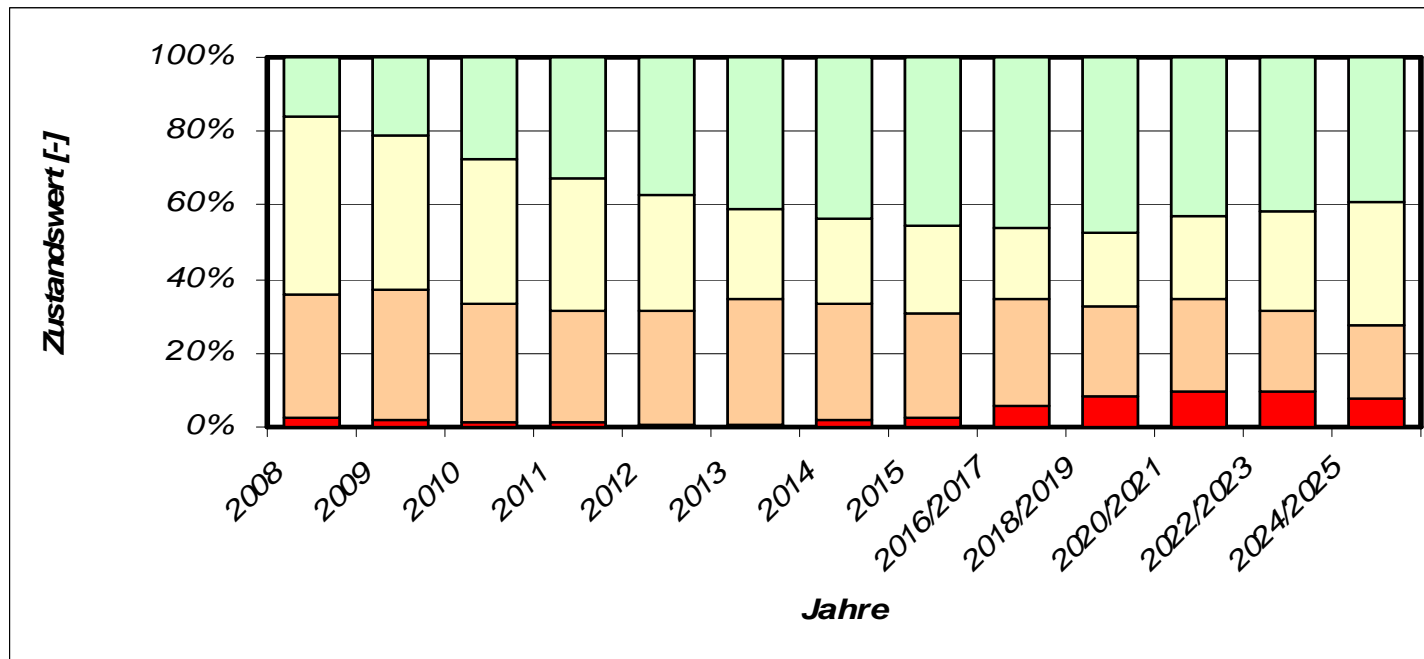
### Ehemalige Bundesstraßen B Werterhaltung Oberbau Substanzwert





## Budgetszenario € 1,5 Mio/Jahr

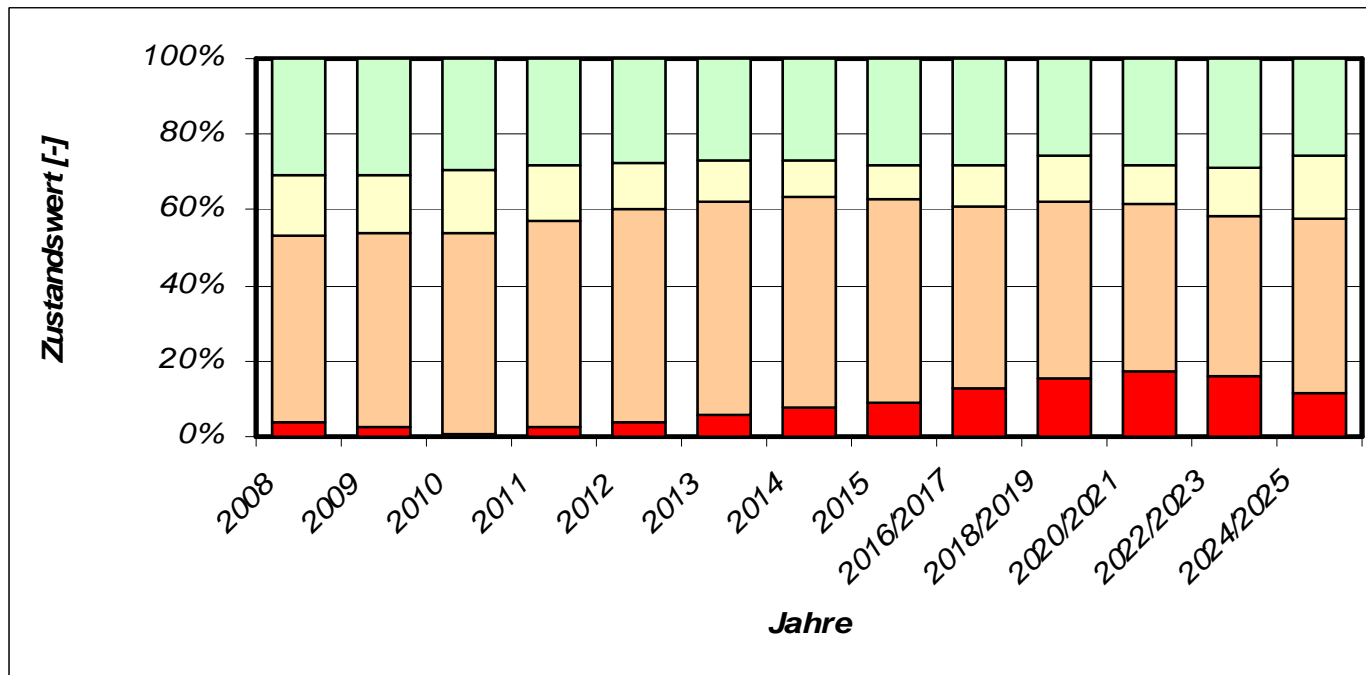
### Ehemalige Bundesstraßen B Werterhaltung Oberbau Gebrauchswert





## Budgetszenario € 1,5 Mio/Jahr

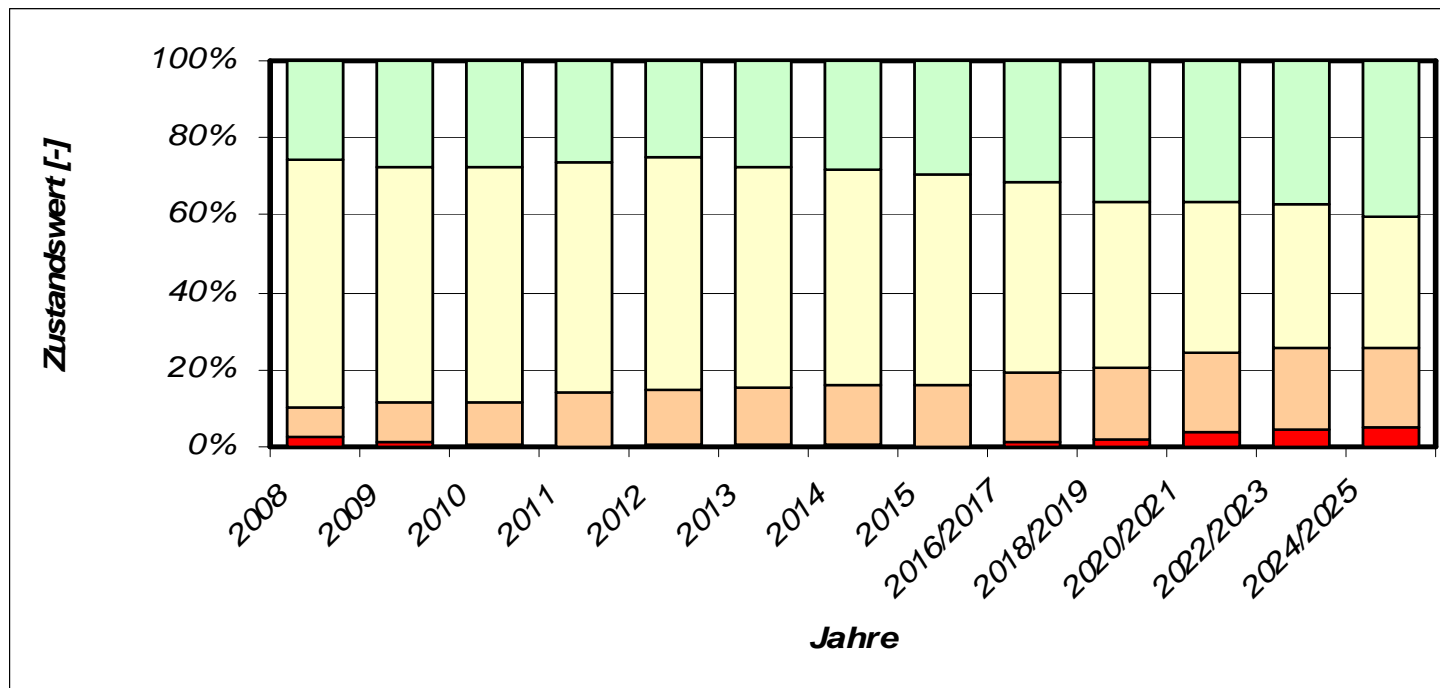
### Landesstraßen L 01 – L 97 Werterhaltung Oberbau Substanzwert

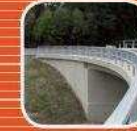




## Budgetszenario - € 1,5 Mio/Jahr

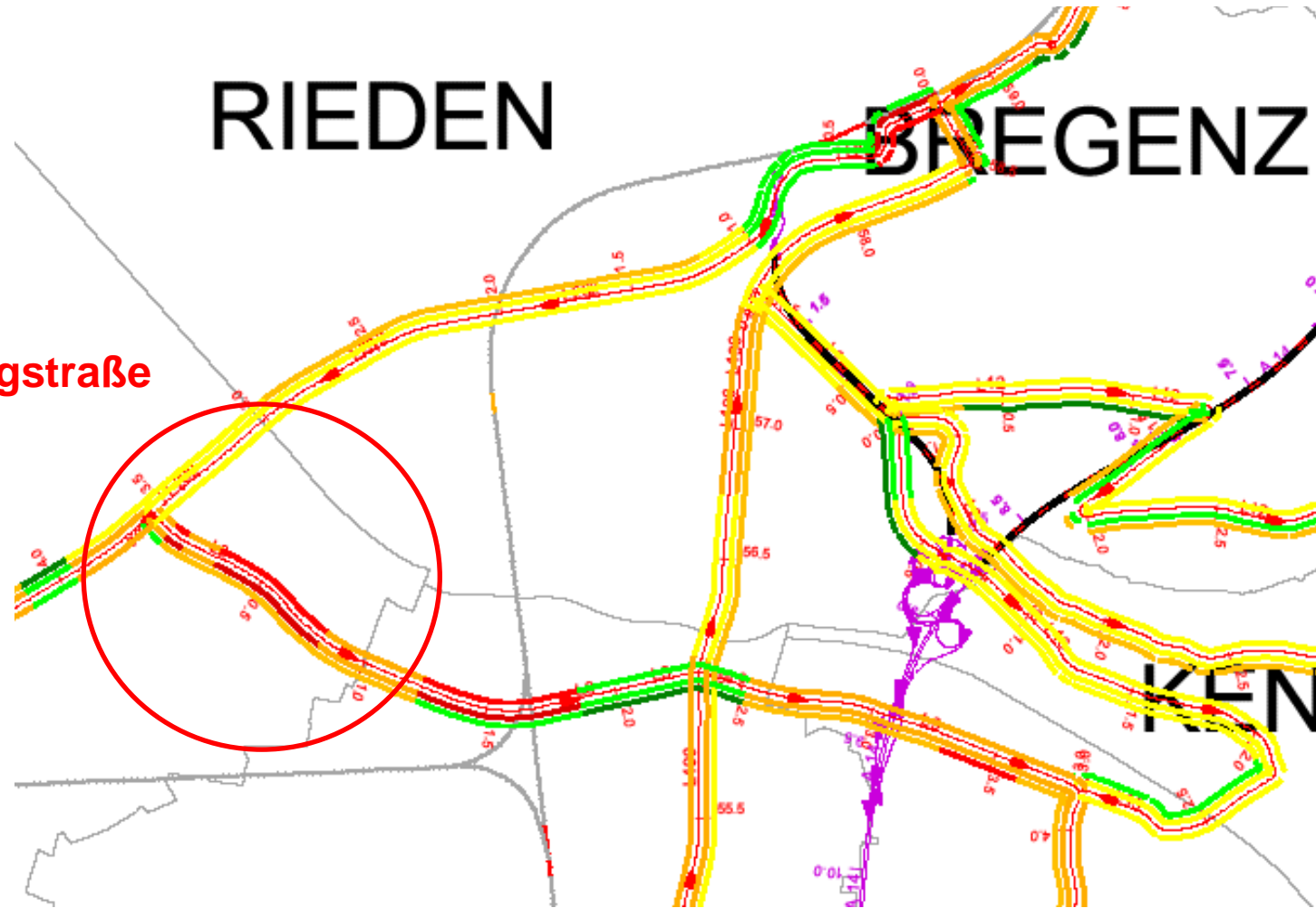
### Landesstraßen L 01 – L 97 Werterhaltung Oberbau Gebrauchswert





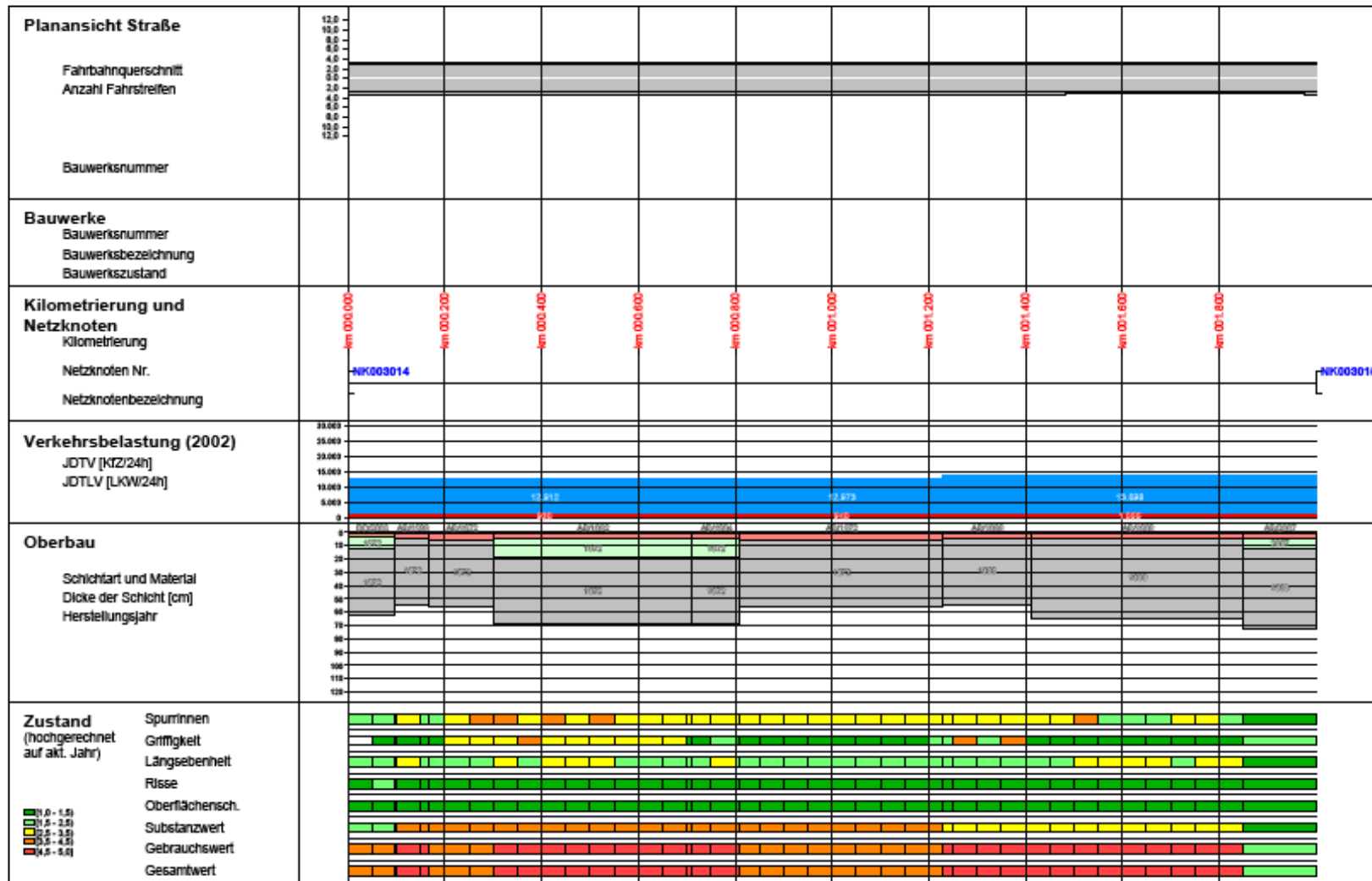
## Visualisierung mittels VOGIS

L3, Hofsteigstraße





## Beispiel L3, Hofsteigstraße Streckenband

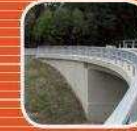




## Beispiel L 3, Hofsteigstraße

### MÄNGELLISTE

- Spurrinnen erfordern Maßnahme  
(Fußgänger, Verkehrssicherheit, Entwässerung)
- Oberbau über weite Strecken unterdimensioniert  
(Tragfähigkeit nicht ausreichend)



## Beispiel L 3, Hofsteigstraße

### Ergänzende **UNTERSUCHUNGEN** und **ABSTIMMUNGEN**

- Bohrkernentnahmen
- Überprüfung Zustand Straßenentwässerungsanlagen
- Überprüfung Zustand Randsteine, Gehsteig
- Abstimmung mit Leitungsträgern
- Abstimmung mit Maßnahmen der Gemeinden
- Abstimmung mit mittelfristigem Bauprogramm



## Beispiel L 3, Hofsteigstraße

### SANIERUNGSMASSNAHME

- Abfräsen bis zu 10 cm
- Lokales Tiefenfräsen
- Einbau hochstandfeste Tragschicht 12 cm (AC 32 Binder)
- Einbau Deckbelag 3 cm (AC 11, Lastklasse G1)